

Gmina Gromadka

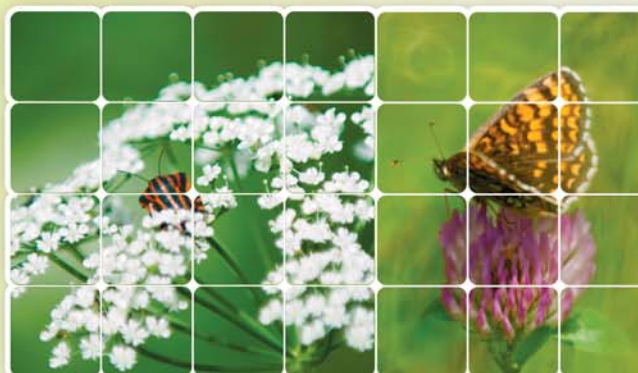


Wrzosowa
Kraina



Operacja pn: „Opracowanie i wykonanie materiałów promocyjnych Gminy Gromadka” współfinansowana przez Unię Europejską ze środków finansowych PROW 2007-2013 oś 4 LEADER Małe Projekty w ramach Europejskiego Funduszu Rolnego na rzecz Rozwoju Obszarów Wiejskich

URZĄD GMINY GROMADKA
UL. GEN. WŁ. SIKORSKIEGO 9, 59-706 GROMADKA
TEL. 75 73 82 452, FAX 75 73 82 472
E-MAIL: GMINA@GROMADKA.PL
WWW.GROMADKA.PL



ZAPRASZAMY



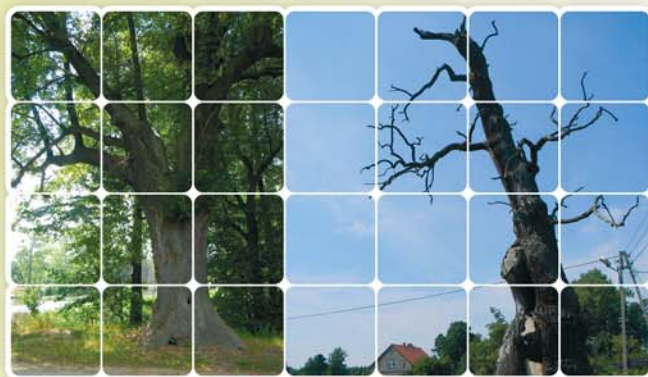
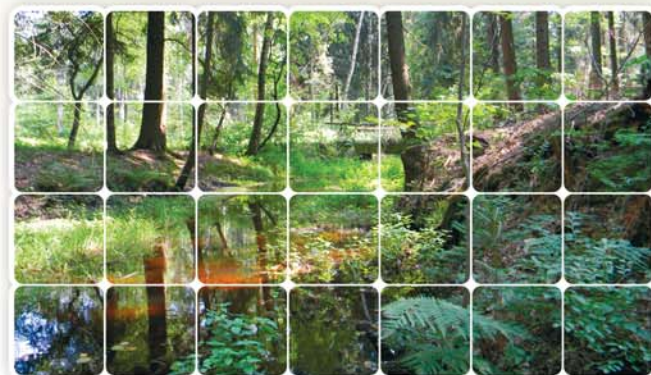
GMINA
GROMADKA
OSOBLIWOŚCI PRZYRODY





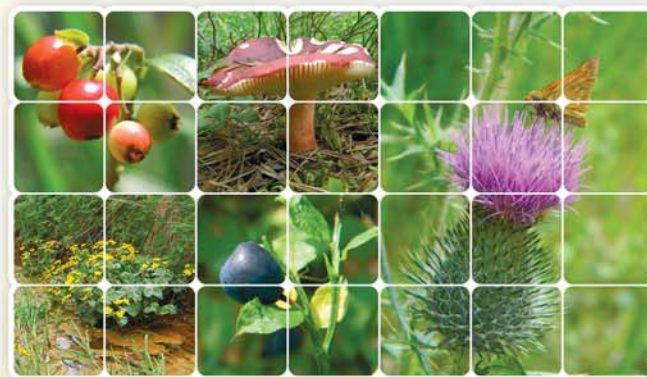
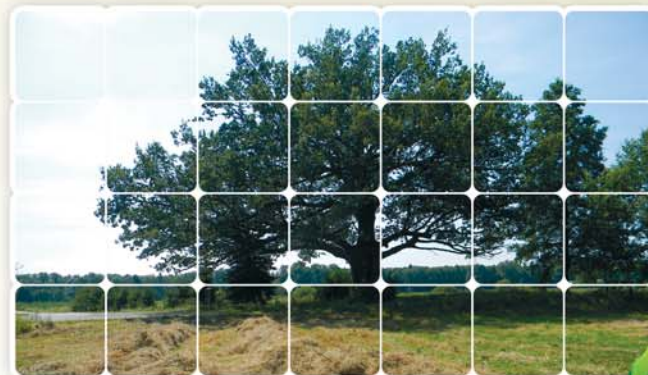
Znaczny obszar gminy Gromadka leży w granicach **Przemkowskiego Parku Krajobrazowego**. Znajdują się rezerваты przyrody: „**Torfowisko Borówki**” i „**Buczyna Piotrowicka**”, utworzono również użytek ekologiczny pod nazwą „**Cietrzewiowe Wrzosowisko**”. Tereny Parku obfitują w bogactwo fauny i flory. Rezerwat „Torfowisko Borówki” może się pochwalić także bardzo dobrą infrastrukturą turystyczno-edukacyjną. Zainstalowano na jego terenie punkty edukacyjne i tablice informacyjne. Znajduje się pomost widokowy i wiata, które doskonale nadają się do wypoczynku na łonie natury.

Północna i środkowa część gminy tworzy fragment **Borów Dolnośląskich**, który jest najwięk-



szym zwartym kompleksem leśnym w Europie. Tereny chronione na obszarze gminy zajmują 67,8% jej powierzchni. Co powoduje, że obszar ten zawiera unikalne siedliska roślinne z gatunkami objętymi ścisłą ochroną oraz wyjątkowe gatunki zwierząt. Równocześnie licznie występują tu pomniki przyrody. Do rejestru wpisanych jest ich około 70.

Nietypowym obiektem – zabytkiem przyrodniczym jest stary obumarły **Dąb Mieszko** znajdujący się na rozdrożu we wsi Patoka. Olbrzymi dąb, za czasów swojej świetności na pewno górował potęgą nad okolicą. Obecnie nadal jest znany, prezentuje się dość szczególnie zwłaszcza, że wg podań okolicznych mieszkańców kryje w sobie tajemnicę.



Cechą wyróżniającą teren gminy Gromadka jest występowanie unikatowej formy bagien, występuje tam wiele gatunków roślin objętych całkowitą ochroną. Zalicza się do nich rosiczkę pośrednią, rosiczkę okrągłolistną, grzybień białe. Z kolei grupa chroniona częściowo obejmuje kruszynę pospolitą, bagno zwyczajne. Do gatunków rzadkich wchodzi m.in. czermień błotna, żurawina drobnolistna i błotna, siedmiopalecznik błotny, wełnianka pochwowata, wąkrota zwyczajna, tojeść bukietowa, przygielka biała. Natomiast jeśli chodzi o zwierzęta na terenie rezerwatów można spotkać żurawie, orły bieliki, bociany czarne również wilki, bobry, jenoty, borsuki, ostatnio spotykano również łosie.

